

## 長距離 高頻寬

### KW8500系列 P2P MIMO WiTDM® 戶外型橋接器

250Mbps @15Km / 160Mbps @30Km / 70Mbps @70Km

4.8 ~ 6.2GHz

MIMO WiTDM Wireless系列寬頻橋接器採取分時多工存取(TDMA)的技術提供經濟實用與穩定的戶外連接應用, 全系列產品擁有高效能表現可佈建於點對點以及多點網路傳輸, 憑藉高資料流量與遠距離傳輸能力, 可提供電信業者, 服務供應商與企業最佳的骨幹網路(Backhaul)解決方案.

### 特色 & 優勢

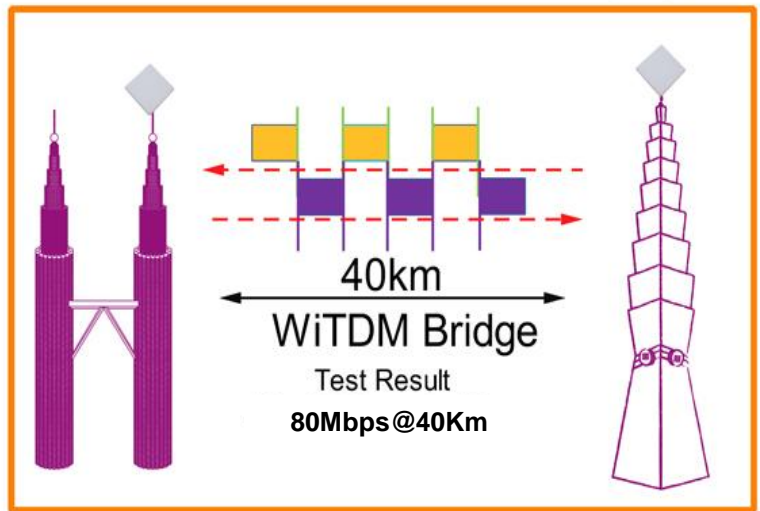
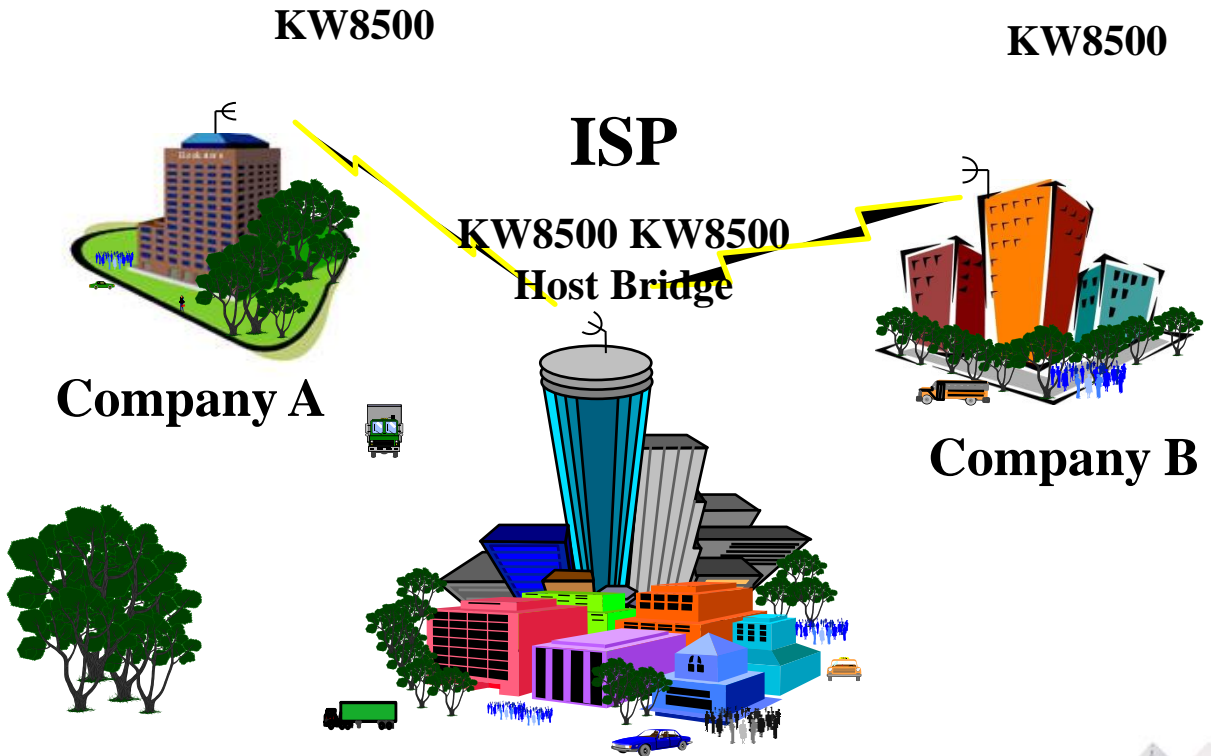
- 極佳的抗干擾性
  - IP 68等級 / 防水 / 排氣孔 / 高可靠度戶外型專用外殼
  - 分時多工之最佳服務能力
  - 最佳成本效能比
  - 實際傳輸距離大於50公里
  - 高傳輸量
  - 支援點對點應用
  - 及時更新的網路拓撲圖
  - 支援高安全性AES 128bit加密
  - 直覺式調整, 容易安裝(即時檢測本地與遠端接收信號強度顯示)
  - 可調整發射功率控制
  - 多頻寬選擇(5MHz / 10MHz / 15MHz / 30MHz / 52MHz)
  - 無線分時多工存取設計 (TDD/TDMA)
  - 支援虛擬區域網路(VLAN)
  - 低延遲傳輸 <5ms
- KW8500 R1 (單一射頻) / KW8500 R2 (雙射頻)

**WiTDM**®

**TOUCH AND CONNECT!**™



**WNet**  
Green Network™




# WiVIEW 2, 管理工具

**WiVIEW 2011 - Bridge Vision**

File Bridge Map Log Alarm About

| No | Status | Model Name  | IP Address   | Location | Routing      | Description |
|----|--------|-------------|--------------|----------|--------------|-------------|
| 1  | ●      | KWA-O1850-I | 192.168.3.1  |          | 192.168.3.2  | WiFiDD      |
| 2  | ●      | KWA-O1850-I | 192.168.3.2  |          | 192.168.3.1  | WiFiDD      |
| 3  | ●      | KWA-O1850-I | 192.168.3.3  |          | 192.168.3.4  | WiFiDD      |
| 4  | ●      | KWA-O1850-I | 192.168.3.4  |          | 192.168.3.3  | WiFiDD      |
| 5  | ●      | KWA-O8800-I | 192.168.3.5  |          | 192.168.3.6  | WiFiDD      |
| 6  | ●      | KWA-O8800-I | 192.168.3.6  |          | 192.168.3.5  | WiFiDD      |
| 7  | ●      | KWG-O6020-I | 192.168.3.7  |          | 192.168.3.8  | WiFiDD      |
| 8  | ●      | KWA-O6020-I | 192.168.3.8  |          | 192.168.3.7  | WiFiDD      |
| 9  | ●      | KWA-O6020-I | 192.168.3.9  |          | 192.168.3.10 | WiFiDD      |
| 10 | ●      | KWA-O670R   | 192.168.3.10 |          | 192.168.3.9  | WiFiDD      |

**Map**

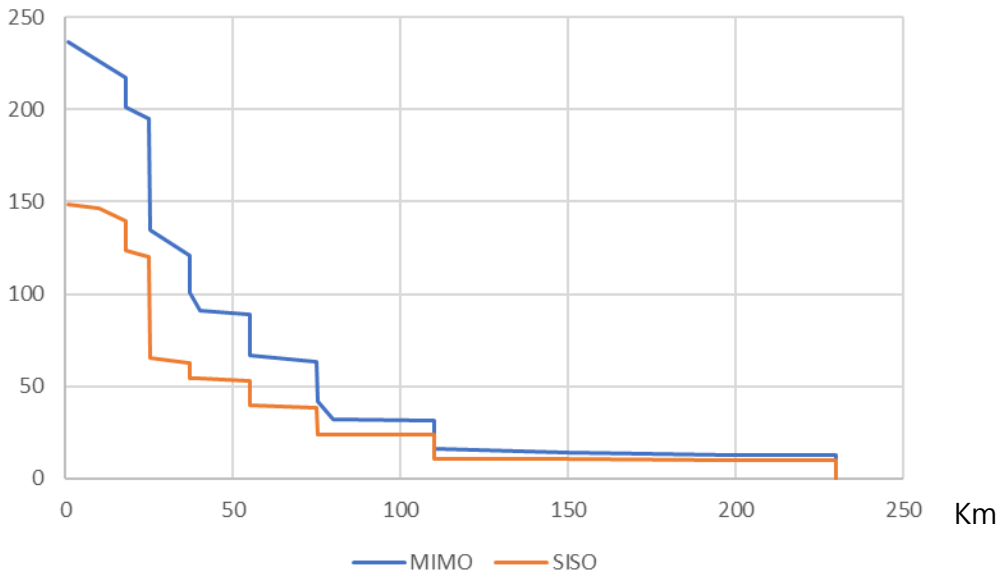


Model Icon

- KWA-O1850-I
- KWA-O6020-I
- KWA-O670R
- KWA-O8800-I
- KWG-O6020-I

無線橋接器網路位置圖

Throughput  
Mbps



TOUCH AND CONNECT!™

WNet  
Green Network™



KW50-O8500 R1  
KW50-O8500 R2  
KW50-O8500-D5W R1  
KW50-O8400-15



KW50-O8400-I

| 硬體              |   |
|-----------------|---|
| 網路              | 1 x 10/100/1000 BASE-T RJ-45 平行線/跳線適用   |
| 乙太網路線供電         | 有 (802.3at)   |
| 恢復鍵             | 有   |
| 機殼              | 金屬外殼, IP 68等級   |
| 雷擊保護            | 經由乙太網路介面<br>Surge Voltage 6KV / Discharge Current 5KA<br>/ Response Time < 5ns / Standard: IEC64000-4-5 |
| 功能              |   |
| 操作模式            | WiTDM 橋接 (點對點)  |
| 連線測試工具          | 有 (即時本地與遠端接收信號強度顯示)   |
| 頻道帶寬            | 5MHz, 10MHz, 15MHz, 30MHz, 52MHz  |
| 分時多工存取調配 (TDD)  | 有   |
| 調變模式            | OFDM  |
| 服務品質            | 分時多工 / 802.1P   |
| 頻道選擇            | 有   |
| 調變模式自動選擇        | 有 (依環境狀況 自動最佳化選擇)   |
| 動態頻率選擇/發射功率控制   | 有   |
| 生成樹 (STP)       | 有   |
| 虛擬區域網路 (VLAN)   | 有 (802.1Q)  |
| GPS座標           | 有   |
| 距離設定            | 有   |
| 客戶端網路時間協定       | 有   |
| 命令行介面           | 有 (SSH)   |
| 設定備份 / 還原       | 有   |
| 系統運作紀錄          | 有   |
| 遠端紀錄伺服器         | 有   |
| 看門狗             | 有 (軟體 硬體)   |
| 安全性             |   |
| 加密              | AES 128bit  |
| 管理              |   |
| WEB介面管理         | 有   |
| 簡易網路管理協定 (SNMP) | V2, V3 Private MIB, 802.11 MIB  |
| 視窗工具            | 有, WiVIEW 2   |
| 工作條件            |   |
| 工作溫度            | -30 ~ 80C   |
| 工作濕度            | 10 ~ 95% RH   |

| 型號                | 天線<br>dBi  | 輸出功率<br>dBm | 靈敏度<br>dBm | 尺寸規格<br>mm     | 重量<br>Kg |
|-------------------|------------|-------------|------------|----------------|----------|
| KW50-O8500 R1     | 2x N Jack  | 26          | -95        | 259 x 250 x 75 | 1.8      |
| KW50-O8500-D5W R1 | 2x N Jack  | 37          | -95        | 259 x 250 x 75 | 2.3      |
| KW50-O8500 R2     | 4x N Jack  | 26 / 26     | -95 / -95  | 259 x 250 x 75 | 2.0      |
| KW50-O8400-I      | 2x2 20 dBi | 26          | -95        | 320 x 320 x 95 | 3.0      |
| KW50-O8400-15     | 2x2 15 dBi | 26          | -95        | 259 x 250 x 75 | 2.0      |

| 調變                  | BPSK |     |     | QPSK |     | 16QAM |     | 64QAM |  |  |
|---------------------|------|-----|-----|------|-----|-------|-----|-------|--|--|
| 前向錯誤校正 (FEC)        | 1/2  | 1/2 | 3/4 | 1/2  | 3/4 | 2/3   | 3/4 | 5/6   |  |  |
| 傳輸量@5MHz<br>(Mbps)  | 1    | 2   | 3   | 10   | 15  | 20    | 23  | 25    |  |  |
| 傳輸量@10MHz<br>(Mbps) | 2    | 5   | 7   | 21   | 31  | 43    | 48  | 53    |  |  |
| 傳輸量@15MHz<br>(Mbps) | 3    | 7   | 11  | 30   | 45  | 59    | 65  | 70    |  |  |
| 傳輸量@30MHz<br>(Mbps) | 7    | 16  | 24  | 74   | 108 | 137   | 145 | 164   |  |  |
| 傳輸量@52MHz<br>(Mbps) | 11   | 23  | 37  | 112  | 163 | 205   | 218 | 249   |  |  |
| 靈敏度@15MHz<br>(dBm)  | -90  | -89 | -87 | -84  | -81 | -78   | -76 | -74   |  |  |
| 輸出功率@15MHz<br>(dBm) | 26   | 25  | 25  | 24   | 24  | 23    | 23  | 23    |  |  |

### Customized Frequency

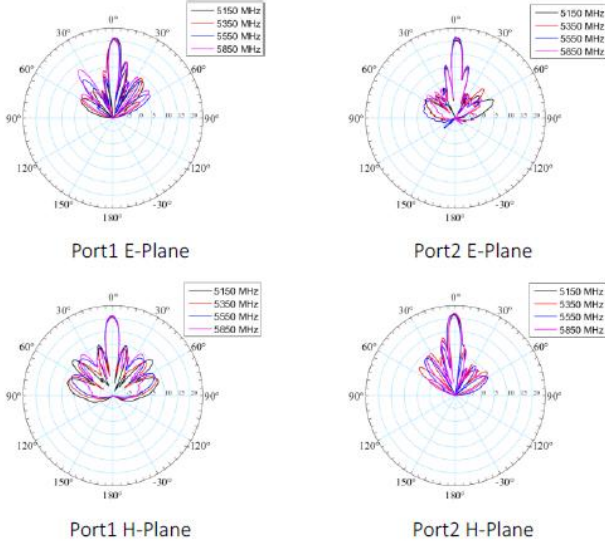
300MHz / 400MHz / 700MHz / 900MHz / 1.8~1.9GHz / 2.2~2.3GHz / 2.3~2.5GHz / 3.3~3.4GHz / 4.4~6.1GHz /

TOUCH AND CONNECT!™

**WiTDM**®  
  
 WiNet  
 Green Network™

# KW50-O8400-I 天線規格

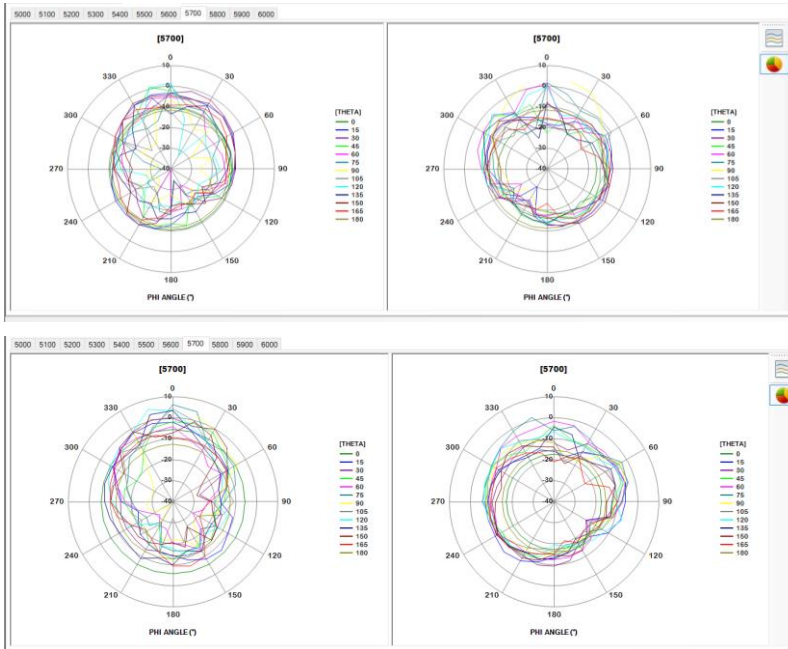
## Radiation Patterns



KW50-O8400-I

Frequency : 5150-5850 MHz  
 Gain : 20dBi  
 VSWR : <2.0  
 Beamwidth /H : 9°  
 Beamwidth /V : 9°  
 Polarization : Dual Linear; V&H  
 Impedance : 50 ohms

# KW50-O8400-15 天線規格



KW50-O8400-15

Frequency : 5000-6000 MHz  
 Gain : 13~15dBi  
 VSWR : <2.0  
 Beamwidth /H : 45°  
 Beamwidth /V : 45°  
 Polarization : Dual Linear; V&H  
 Impedance : 50 ohms